



weberseal WS-300

Keo Trám Silicone Gốc Acid

- Đóng gói:** Dạng ống 300ml (24 ống/thùng)
- Màu sắc:** Trong, Trắng Sữa, Xám Nhạt, Xám Đậm, Đen
- Hạn sử dụng:** 12 tháng kể từ ngày sản xuất (in trên bao bì) trong điều kiện bao bì còn nguyên vẹn
- Bảo quản:** Hạn chế để keo lên khu vực gần mái (với kho lưu trữ có 1 tầng)
Kho nên để hệ thống quạt gió tuần hoàn không khí
Nhiệt độ bảo quản trong khoảng +5°C đến +27°C là tốt nhất
Bảo quản ở khu vực thông thoáng, độ ẩm tốt nhất 30-70%
Không nên để thùng keo tiếp xúc trực tiếp với mặt nền
Tuyệt đối tránh ánh nắng trực tiếp



ĐẶC ĐIỂM NỔI BẬT



**ĐỘ BẮM DÍNH
RẤT CAO**



**ĐỘ ĐÀN HỒI
RẤT CAO**



**ĐỘ BỀN
RẤT CAO**



CO GIẢN TỐT



KHÔNG DUNG MÔI



**CHỊU ĐƯỢC
THỜI TIẾT TỐT**



DỄ THI CÔNG



KHÔNG CHÁY NHỎ

ỨNG DỤNG

Sử dụng trám, trét trong quá trình thi công lắp đặt các loại cửa nhôm và kính
Sử dụng được cho các bề mặt khác như thép không gỉ, gỗ, gạch, đá sẫm màu, nhựa PVC,...
Sử dụng tốt cho cả trong nhà và ngoài trời

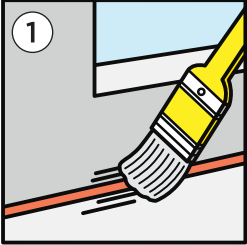
THÔNG SỐ KỸ THUẬT

Chỉ tiêu	weberseal WS-300
Đặc điểm	Đồng chất
Độ cứng Shore A	20 - 35
Trọng lượng riêng (g/cm ³)	1,02 ± 0,1
Độ chảy võng (mm)	≤1,0
Thời gian khô bề mặt (phút)	≤15
Độ giãn dài tối đa (%)	≥400
Sức căng tối đa (MPa)	≥0,8
Tốc độ khô, sau 24 giờ (mm)	≥3,0
Tốc độ khô, sau 7 ngày (mm)	≥6,0

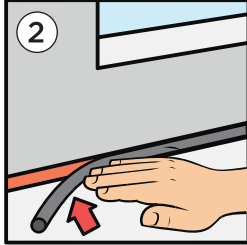
Các thí nghiệm được thực hiện trong điều kiện: 23°C ± 2°C, độ ẩm tương đối RH 50% ± 5%

Những thí nghiệm trên được thực hiện trong phòng lab. Kết quả tại hiện trường có thể khác biệt do sự khác nhau về điều kiện và phương pháp thi công

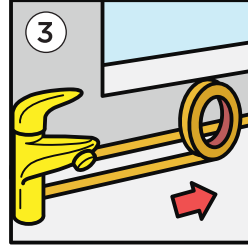
HƯỚNG DẪN THI CÔNG



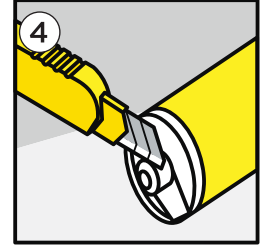
Bề mặt phải khô, sạch sẽ, không dính dầu mỡ hoặc keo cũ. Có thể rửa sạch bề mặt cần thi công bằng các chất tẩy rửa thông dụng



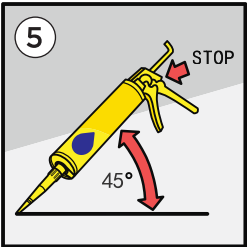
Chén xốp chèn khe (nếu cần)



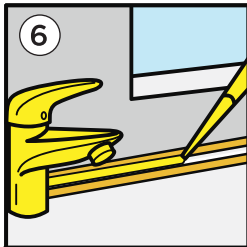
Để tăng độ thẩm mỹ và giảm thời gian cho công tác vệ sinh, có thể sử dụng băng keo để che phủ dọc theo mép các khe nối trước khi thi công



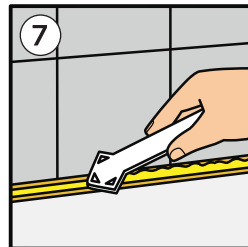
Cắt nắp đầu chai keo & vòi keo để sử dụng



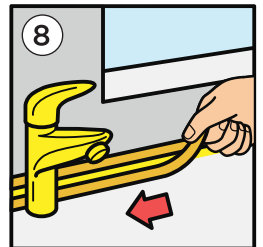
Đặt **weberseal WS-300** vào súng bắn keo chuyên dụng. Xoay chai keo một góc 45° tại vị trí có kích thước đầu ra lượng keo mong muốn



Bơm vừa đủ **weberseal WS-300** dọc theo khe nối sao cho chiều rộng : sâu = 2:1



Vuốt phẳng bề mặt keo (nếu cần) để tăng độ sáng bóng cho keo



Loại bỏ lớp keo bảo vệ ngay sau khi thi công hoặc trước khi keo **weberseal WS-300** khô bề mặt (dùng tay chạm không bị dính keo)

LƯU Ý KHI THI CÔNG

Nhiệt độ bề mặt thi công nên từ +5°C đến +50°C

Không sử dụng **weberseal WS-300** cho các bề mặt tiếp xúc trực tiếp với thực phẩm

Không sử dụng **weberseal WS-300** cho các loại kính kết cấu.

THÔNG TIN AN TOÀN SỨC KHỎE

- Nếu tiếp xúc với da hoặc mắt, ngay lập tức rửa lại với nước sạch
- Không sử dụng cho mục đích y học
- Sử dụng trong khu vực thông gió
- Để xa tầm tay trẻ em.
- Để biết thông tin và được tư vấn về an toàn sử dụng, lưu trữ và thải bỏ sản phẩm thuộc nhóm hóa chất, người sử dụng cần tham khảo Tài Liệu An Toàn Sản Phẩm (MSDS) mới nhất về lý tính, sinh thái, tính độc hại và tài liệu an toàn liên quan.
- An toàn hóa chất: tham khảo chi tiết trong tài liệu chỉ dẫn về an toàn hóa chất của sản phẩm.
- Sinh thái học: Không đổ bỏ vào nguồn nước
- Đổ bỏ chất thải: Theo quy định địa phương.

Miễn trừ:

Các thông tin liên quan đến sản phẩm Weber được chúng tôi cung cấp và khuyến nghị mang tính chất tham khảo dựa trên kiến thức, kiểm tra và sử dụng sản phẩm trong điều kiện tiêu chuẩn, thi công và lưu trữ đúng cách. Trong ứng dụng thực tế, do có sự khác biệt về vật tư, cốt liệu và điều kiện tại công trường, khách hàng cần tiến hành thử nghiệm thực tế nhằm đảm bảo sử dụng các sản phẩm Weber là an toàn, hiệu quả. Người dùng cần tham khảo tài liệu mới nhất được cung cấp bởi Weber cũng như yêu cầu chúng tôi tư vấn về sự phù hợp của sản phẩm với mục đích sử dụng mong muốn.