

**CÔNG THỨC MỚI**  
**BAO BÌ**



RON XỊN ĐA SẮC

# webercolor power

**Keo (vữa) chà ron màu phong cách kháng khuẩn, chống nấm mốc**



**SIÊU CỨNG CHẮC**



**KHÁNG KHUẨN, CHỐNG NẤM MỐC**



**DỄ PHA TRỘN THI CÔNG NHANH**



**AN TOÀN SỨC KHỎE**



**NỘI THẤT**

**Đóng gói:** 1 kg/gói và 24 gói/thùng

**Màu sắc:** Đa sắc cho mọi phong cách gạch.

**HSD và bảo quản:** Trong vòng 12 tháng kể từ ngày sản xuất trong điều kiện còn nguyên bao bì và lưu trữ ở khu vực khô ráo, thoáng khí.

Nếu bao bì đã mở, phải bảo quản bằng cách cột kín và để ở khu vực khô ráo, thoáng khí và cần kiểm tra trước khi sử dụng.



## ỨNG DỤNG

**Bề mặt chà ron\*:** Gạch men, gạch sứ, gạch tàu, gạch khảm, gạch mosaic, đá cẩm thạch và các loại đá tự nhiên khác

**Khu vực sử dụng:**

KHU VỰC SỬ DỤNG	NỘI THẤT	NGOẠI THẤT
Khô ráo	●	▬
Ẩm ướt	●	▬

(\*) Cần vệ sinh sạch đường ron trước khi thi công. Lưu ý: Sử dụng bay cao su để đường ron luôn đều đẹp

## CHỨNG NHẬN CHẤT LƯỢNG\*

Sản phẩm đạt tiêu chuẩn Việt Nam: TCVN 7899-3:2008

Chỉ tiêu	Phương pháp thử nghiệm	Yêu cầu theo TCVN 7899 - phân loại CG2WA	webercolor power
Độ chịu mài mòn	TCVN 7899-4.4:2008	≤ 1,000 mm <sup>3</sup>	<b>ĐẠT</b>
Cường độ uốn theo tiêu chuẩn sau 28 ngày	TCVN 7899-4.1:2008	> 2.5 N/mm <sup>2</sup>	<b>ĐẠT</b>
Cường độ chịu nén theo tiêu chuẩn sau 28 ngày	TCVN 7899-4.1:2008	> 15 N/mm <sup>2</sup>	<b>ĐẠT</b>
Độ co ngót sau 28 ngày	TCVN 7899-4.3:2008	< 3.0 mm/m	<b>ĐẠT</b>
Độ hút nước sau 30 phút	TCVN 7899-4.2:2008	≤ 2.0 g	<b>ĐẠT</b>
Độ hút nước sau 240 phút	TCVN 7899-4.2:2008	≤ 5.0 g	<b>ĐẠT</b>

(\*) Kết quả được thực hiện tại phòng thí nghiệm theo điều kiện tiêu chuẩn. Các kết quả thực tế có thể khác tùy theo điều kiện cụ thể.

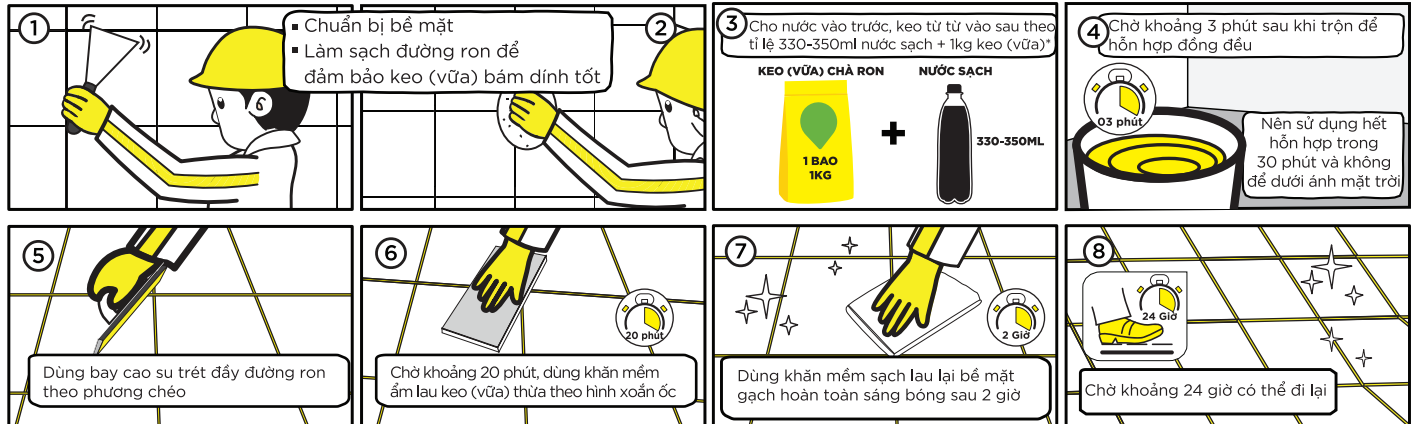
## THÔNG SỐ KỸ THUẬT

Chỉ tiêu	webercolor power
Định mức trung bình*	khoảng 1kg/5m <sup>2</sup>
Thời gian để các thành phần hóa học phát huy hết tác dụng	3 - 4 phút
Thời gian trộn và sử dụng	TRONG NHÀ ≤ 15 phút ở 35°C   ≤ 30 phút ở 25°C
Thời gian chờ để chà ron sau khi dán gạch	24 giờ
Độ rộng của ron	1 - 6 mm
Thời gian chờ trước khi lưu thông	24 giờ

(\*) Định mức mang tính tham khảo: 1 kg/5 m<sup>2</sup>.

Định mức thực tế phụ thuộc vào phương pháp thi công, độ rộng ron và bề dày gạch.

## HƯỚNG DẪN THI CÔNG



## LƯU Ý KHI CHÀ RON

- Pha trộn keo theo tỉ lệ khuyến cáo để đảm bảo đường ron bền chắc
  - 330-350ml nước sạch + 1kg keo vữa
- Tương đương:
  - Theo thể tích (L): 1 nước + 2,5 keo
  - Theo khối lượng (kg): 1 nước + 3 keo
- Hỗn hợp keo (vữa) chà ron nên được sử dụng hết trong vòng 30 phút sau khi trộn và hạn chế để keo (vữa) trực tiếp dưới ánh nắng mặt trời.
- Trong điều kiện thời tiết nắng và nóng liên tục (nhiệt độ môi trường cao) nên bảo dưỡng đường ron bằng cách lau ẩm (sau 24 giờ kể từ lúc thi công) để đảm bảo quá trình phát triển cường độ của keo.
- Không khuyến cáo sử dụng keo (vữa) chà ron ở những khu vực ven biển hoặc khu vực chịu độ ẩm cao xảy ra hiện tượng ố trắng và đổ muối.

## THÔNG TIN AN TOÀN VÀ SỨC KHỎE

- Thành phần có chứa xi măng nên có thể gây kích ứng khi tiếp xúc.
- Tránh tiếp xúc trực tiếp với da hoặc mắt. Hạn chế làm bụi bay và tránh hít bụi trực tiếp khi thi công.
- Khi bị dính vào cơ thể cần phải rửa với nhiều nước sạch.
- Nên đeo găng tay và mắt kính khi thi công.
- Tránh xa tầm tay trẻ em.

## BỘ SƯ TẬP MÀU RON ĐA SẮC



Bảng màu trên là những màu tiêu biểu, mang tính chất tham khảo, màu thực tế của sản phẩm có thể có sự khác biệt. Nếu quý khách có yêu cầu màu sắc khác hoặc xem sản phẩm trực tiếp trước khi đặt hàng, vui lòng liên hệ Hotline, nhân viên kinh doanh tại khu vực để biết thêm thông tin chi tiết.

### Miễn trừ:

Các thông tin liên quan đến sản phẩm Weber được chúng tôi cung cấp và khuyến nghị mang tính chất tham khảo dựa trên kiến thức, kiểm tra và sử dụng sản phẩm trong điều kiện tiêu chuẩn, thi công và lưu trữ đúng cách. Trong ứng dụng thực tế, do có sự khác biệt về vật tư, cốt liệu và điều kiện tại công trường, khách hàng cần tiến hành thử nghiệm thực tế nhằm đảm bảo sử dụng các sản phẩm Weber là an toàn, hiệu quả. Người dùng cần tham khảo tài liệu mới nhất được cung cấp bởi Weber cùng như yêu cầu chúng tôi tư vấn về sự phù hợp của sản phẩm với mục đích sử dụng mong muốn.